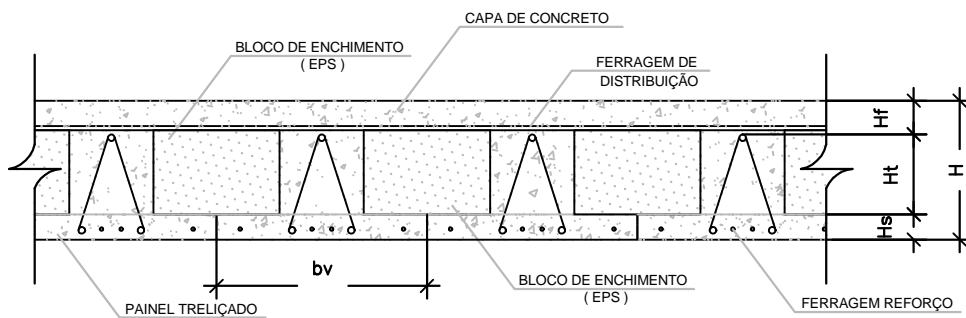
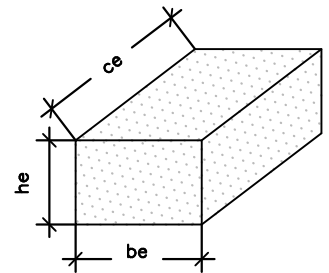


ESPECIFICAÇÕES TÉCNICAS -PAINÉIS DE LAJE SHED

ESQUEMA DE MONTAGEM

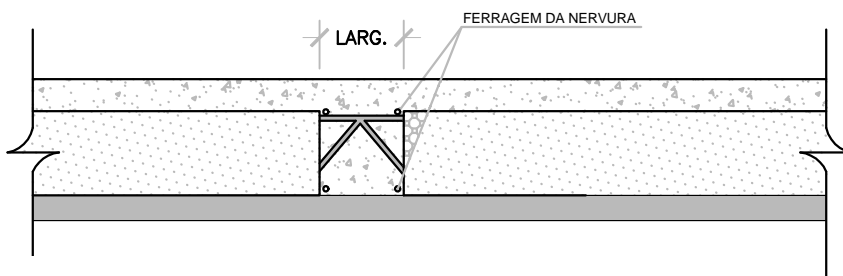


BLOCO DE EPS



	LS4250	LS4400	LS5250	LS5400	LS6250	LS6400
Vão (m)	4	4	5	5	6	6
Sobrecarga de Utilização (kg/m ²)	250	400	250	400	250	400
Bloco Enchimento (be x he x ce) cm	15 x 10 x 100	15 x 10 x 100	15 x 10 x 100	15 x 10 x 100	15 x 15 x 100	15 x 15 x 100
Hf (capa de concreto) cm	3	3	3	3	3	3
Ht (cm)	9	9	9	9	13,5	13,5
Hs (cm)	3	3	3	3	3	3
H (cm)	16	16	16	16	20,5	20,5
bv (cm)	25	25	25	25	25	25

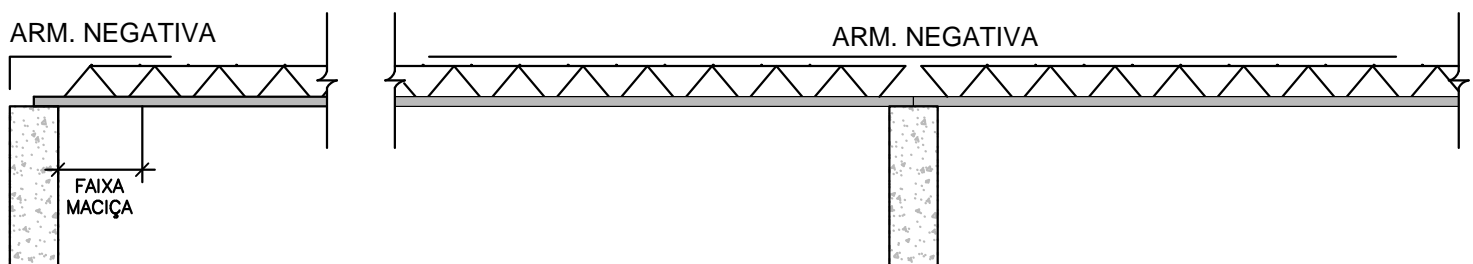
NERVURAS DE TRAVAMENTO



OBSERVAÇÕES:

- Vão de 4,00m: sem nervura
- Vão de 5,00m : 01 nervura
- Vão de 6,00m: 01 nervura
- Afastar os blocos de EPS nos pontos de execução das nervuras.

ARMADURA NEGATIVA



OBSERVAÇÃO:

- Armaduras negativas posicionadas sobre as nervuras.

VANTAGENS DA UTILIZAÇÃO DAS LAJES PRÉ-MOLDADAS SHED

- Eliminação de 100% de formas de madeira;
- Diminuição de escoramentos;
- Superfície inferior contínua de concreto armado, com acabamento liso, eliminando a necessidade de execução de revestimentos normais (emboço, forro de PVC ou gesso);
- Eliminação da perda de materiais;
- Diminuição do impacto ambiental negativo;
- Diminuição do volume de concreto através da utilização de blocos de enchimento (EPS) e consequente diminuição do peso próprio da laje;
- Garantia da qualidade do concreto (fck mínimo de 25 Mpa);
- Agilidade na montagem e concretagem;
- Diminuição do prazo de execução da obra;
- Redução de mão-de-obra.